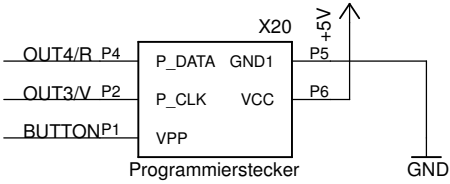
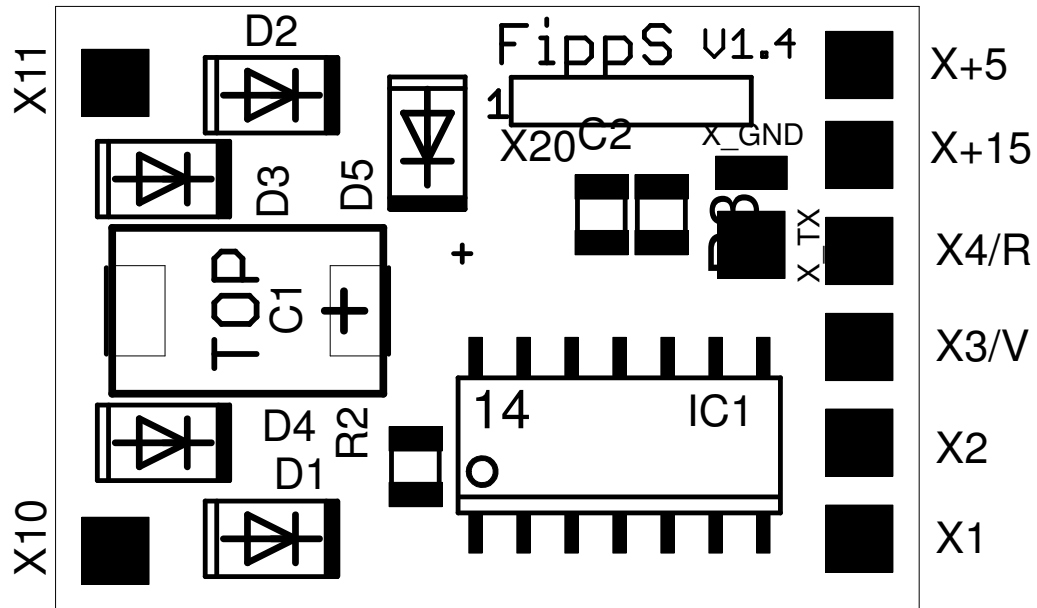


gemeinsamer Pol für alle Ausgänge (+)
wahlweise +15V (ermöglicht lange Reihenschaltungen) oder +5V (ermöglicht Einsatz von GoldCap Puffer)

alle Ausgänge schalten gegen GND
Max. 350 mA Gesamt-Strom
Beim Anschluss von LEDs an den Vor-R denken!

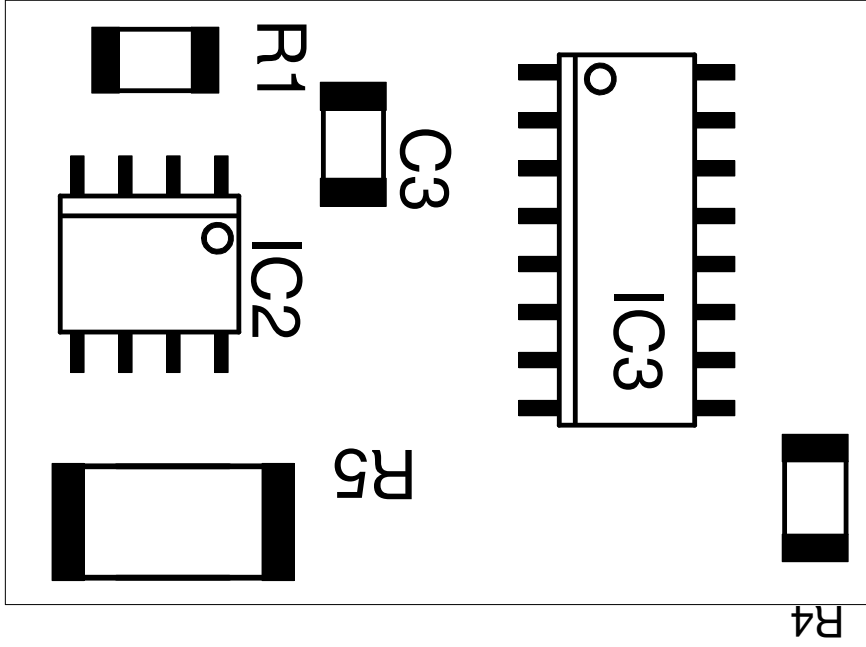


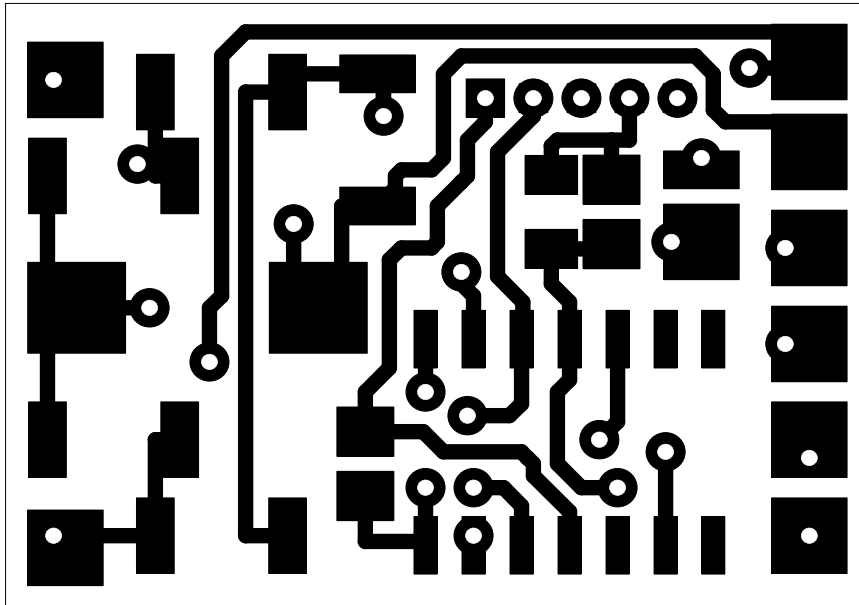


(c) www.digital-bahn.de – Sven Brandt
 23 mm x 16 mm

53 mm x 1e mm

(c) mm·qititaj-papn·de - 2ven Brandt

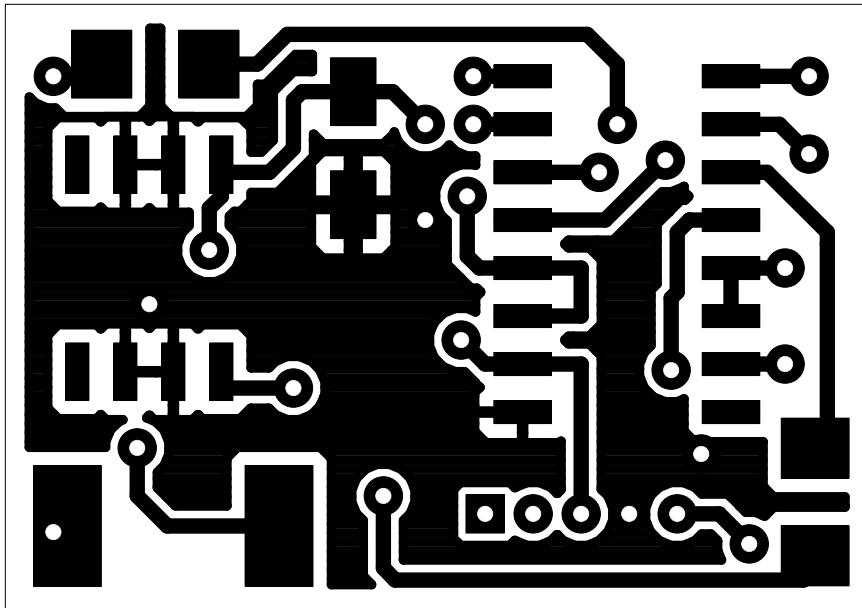




(c) www.digital-bahn.de - Sven Brandt
23 mm x 16 mm

Σ3 mm x 1e mm

(c) ΜΜ·qτqτfαJ-ραρρ·qε - 2ΛΘN Bταηqf



BOT