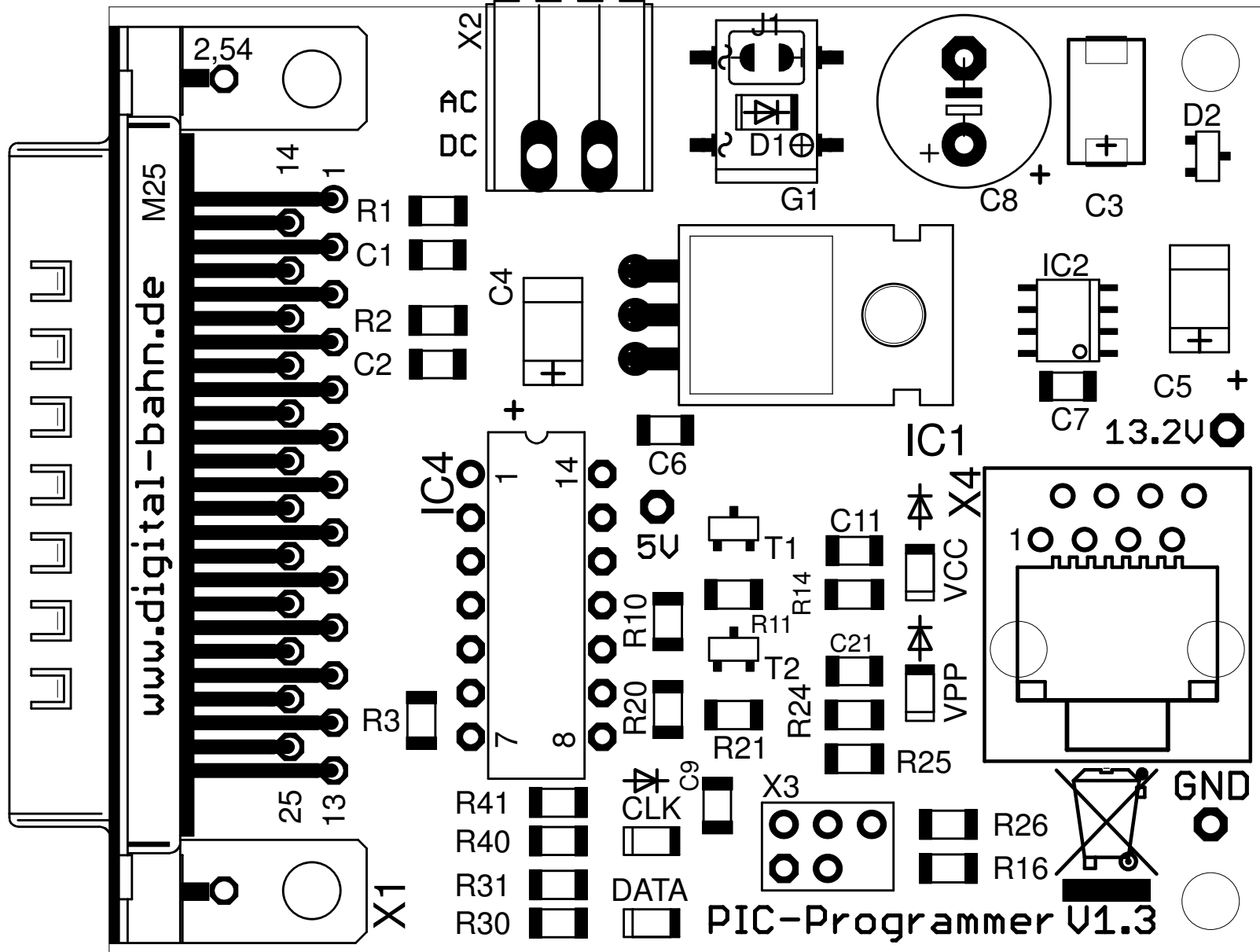


Versorgung:
AC: 14 bis 18V
DC: 18 bis 25V

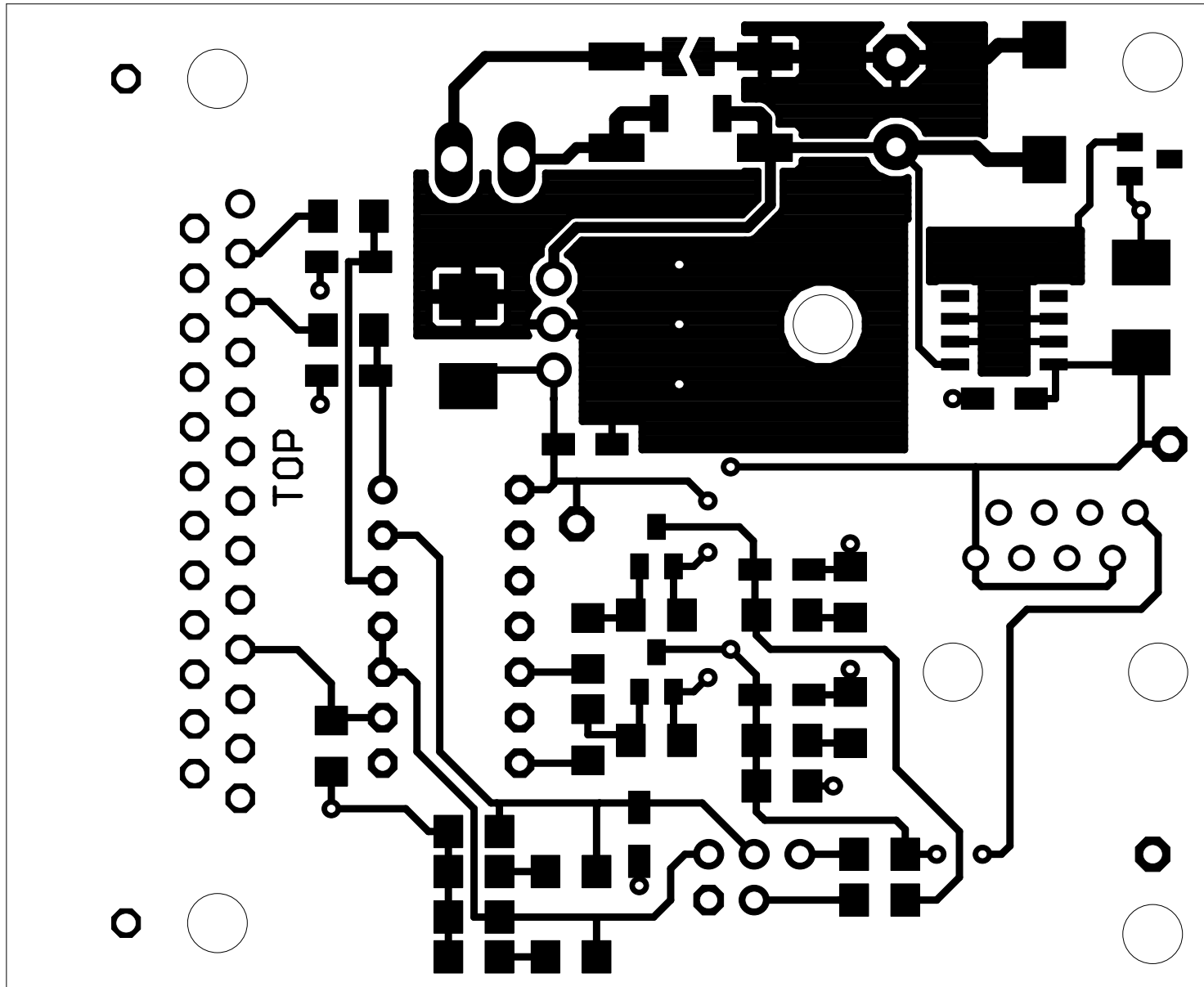
J1 / D1: (anstelle von G1 !!)
ermöglicht Versorgung mit 16V DC
wenn anstelle von G1
die Diode D1 bestückt und
der Jumper J1 gebrückt wird
(d.h. es kann dann die selbe
Versorgungsspannung wie bei
Programmer V1.20 verwendet werden)

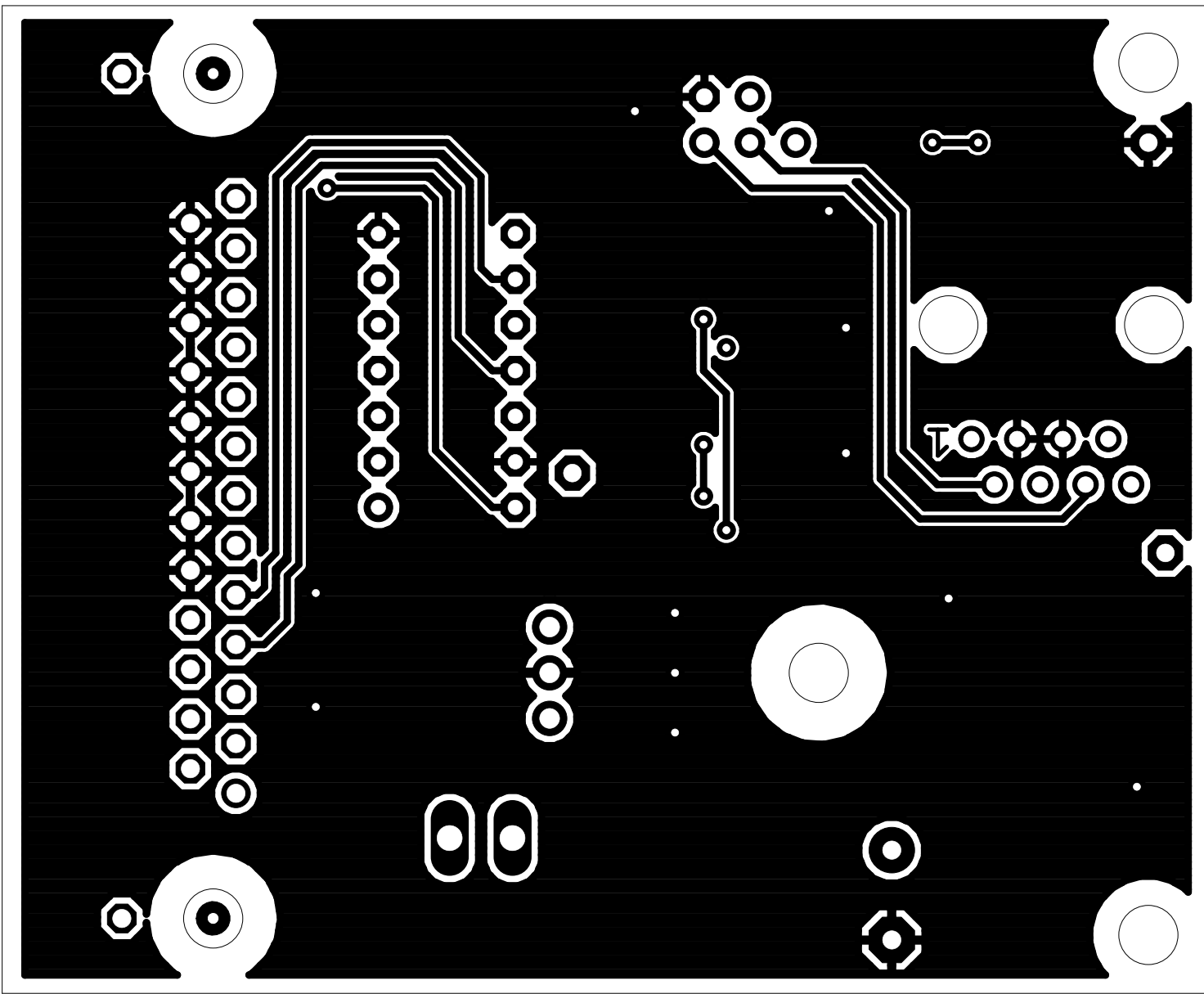
PIC-Programmer (c) www.digital-bahn.de - Sven Brandt	
TITLE: programmer	
Document Number:	REV: 1.31
Date: 14.07.2011 09:56:10	Sheet: 1/1

Abmessungen 67 mm x 55 mm
 (c) www.digital-bahn.de - Sven Brandt



Abmessungen 67 mm x 55 mm
(c) www.digital-bahn.de - Sven Brandt





mm 25 x mm 25 negnusamA
thnarB lvev - eb.nrad-larigib.www (c)