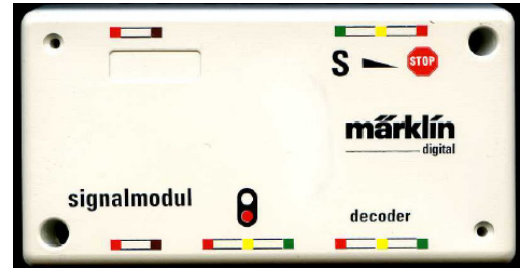
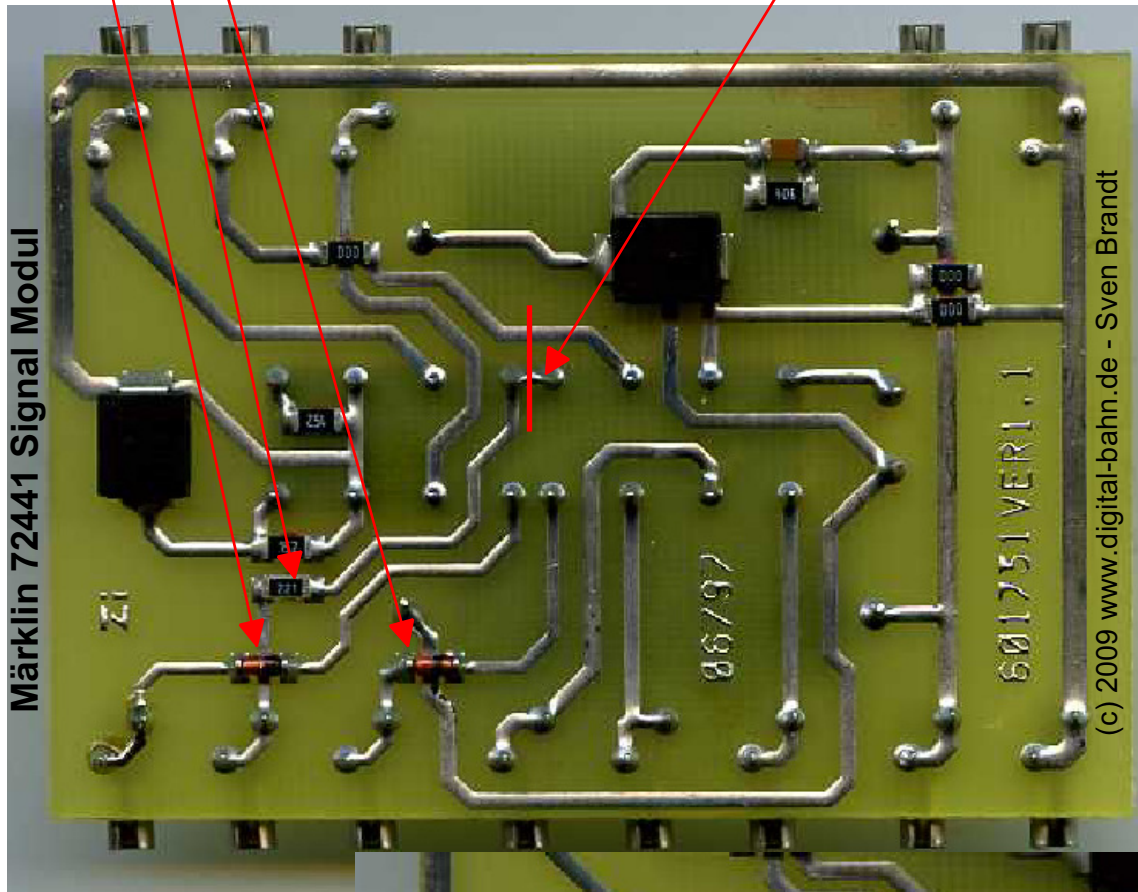


Umbau des Märklin Signalmoduls 72441 zur Verwendung mit WeichEi / WeichZwei (diese haben einen Open Collector Ausgang und schalten nach GND)



2x Diode,  
1x Widerstand (220 Ohm)  
entfernen

Leiterbahn auftrennen



Es müssen 3 Bauteile (2x Diode, 1x Widerstand) entfernt und neu verdrahtet werden. Ersetzt man die SMD Bauteile dabei durch Draht-Bauteile, so ist der Umbau schnell und einfach.

