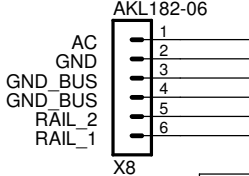


LM2931 nur, wenn Busspannung < 5V ist
(in dem Fall: hier trennen!)

Stecker Versorgung



AC/GND: Anschluss der Versorgungsspannung für S88-N Bus
kann AC oder DC bis 18V sein

GND_BUS: wenn Jumper X3 2-3 gesetzt und eigener Trafo für S88-N verwendet wird, dann muss bei Verwendung von Masse-Sensoren hier die Gleis-Masse angeschlossen werden
Dadurch wird die "neue" S88-N Masse mit der Gleismasse verbunden und Masse-Sensoren können arbeiten

RAIL_1/2: Anschluss der Gleisspannung für RAILDATA
also die Digital-Befehle auf dem S88-N Bus
(nötig nur, wenn RAILDATA verwendet, z.B. für Weich88-N)

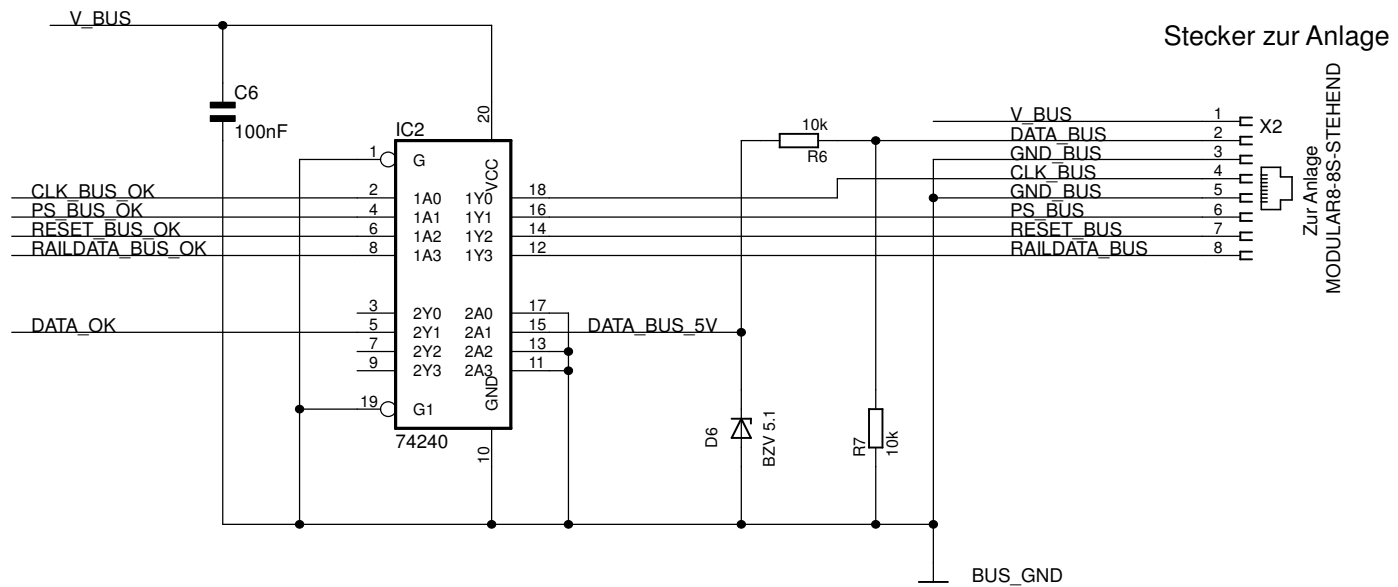
X3: Festlegung, ob die Masse aus dem AC/DC Wandler (D1..D4) geholt wird

Jumper 1-2: die Masse des S88 wird vom Power-Stecker X8 (Pin2) geholt
- es findet nur eine Einweg-Gleichrichtung statt
- der Masse-Bezug bleibt erhalten
- Sinnvoll nur, wenn Masse-Sensoren verwendet und kein eigener Trafo für S88-N-P vorhanden ist

Jumper 2-3: die Masse des S88 wird durch D1..D4 verschoben
- Sinnvoll, wenn keine Masse-Sensoren im Einsatz
- Sinnvoll, wenn eigener Trafo für S88-N-P

Bus Anlage

Power-Modul (für S88-N-Bus) - DC/DC Wandler (c) www.digital-bahn.de - Sven Brandt	
TITLE: s88-n-p	
Document Number:	REV: 2.2
Date: 14.02.2011 16:40:06	Sheet: 1/5



Zur Anlage
MODULAR8-8S-STEHEEND

Bus Anlage

Power-Modul (für S88-N-Bus)
(c) www.digital-bahn.de - Sven Brandt

TITLE: s88-n-p

Document Number:

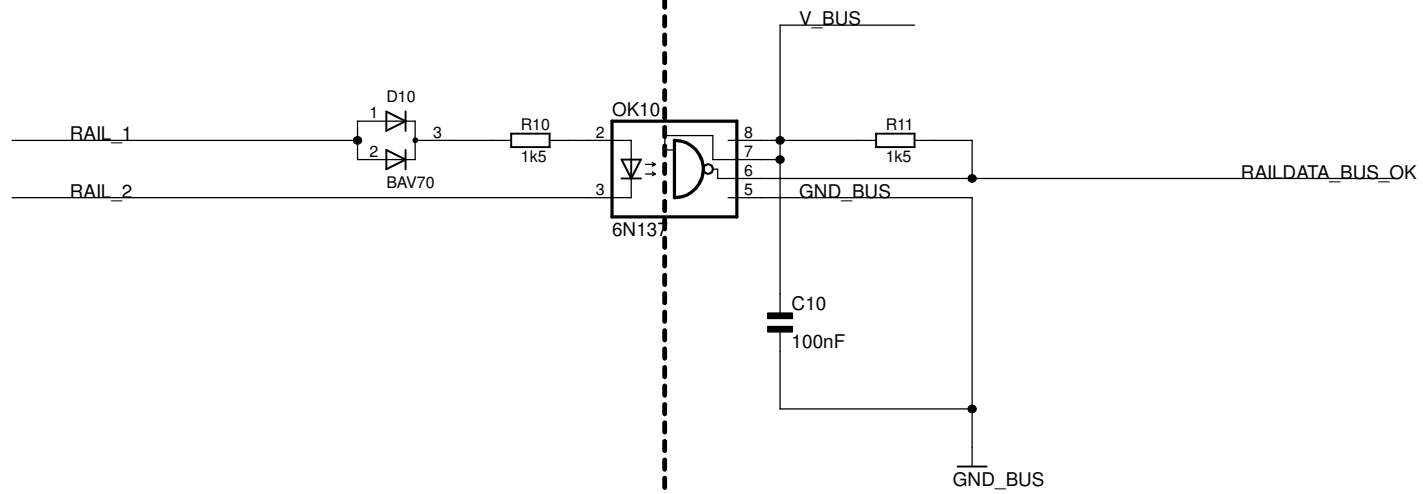
REV:
2.2

Date: 14.02.2011 16:40:06

Sheet: 2/5



Einkopplung RAILDATA



Gleisspg. Bus Anlage

Bus Anlage

Power-Modul (für S88-N-Bus) - RAILDATA
(c) www.digital-bahn.de - Sven Brandt

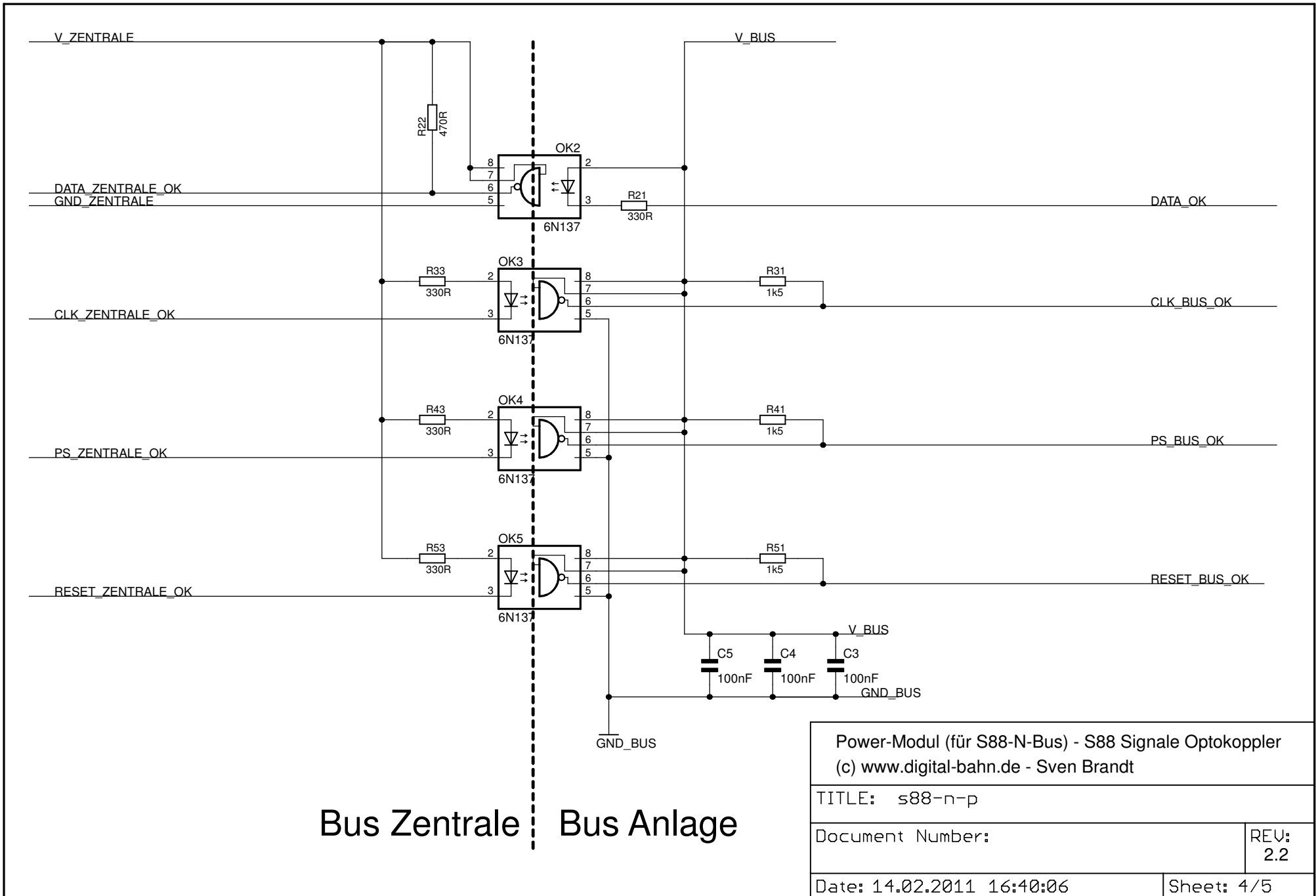
TITLE: s88-n-p

Document Number:

REU:
2.2

Date: 14.02.2011 16:40:06

Sheet: 3/5



Bus Zentrale | Bus Anlage

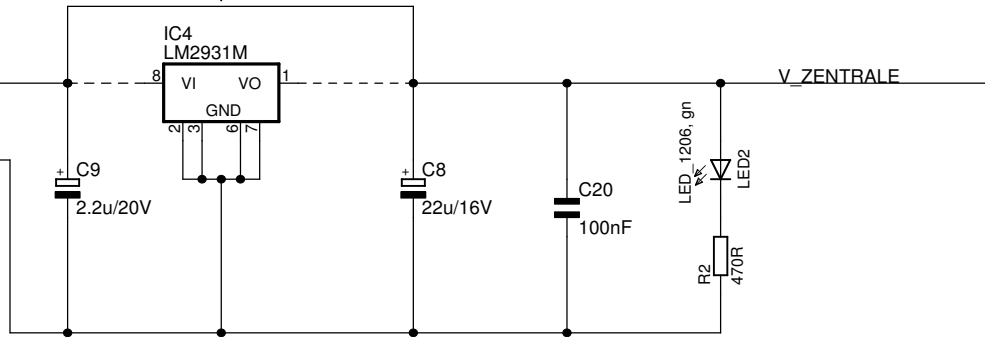
Power-Modul (für S88-N-Bus) - S88 Signale Optokoppler (c) www.digital-bahn.de - Sven Brandt	
TITLE: s88-n-p	
Document Number:	REU: 2.2
Date: 14.02.2011 16:40:06	Sheet: 4/5

LM2931 nur, wenn Busspannung < 5V ist
(z.B. beim "alten" S88-Projekt)
(in dem Fall: hier trennen!)

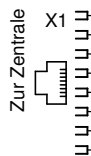
Stecker zur Zentrale (alt)



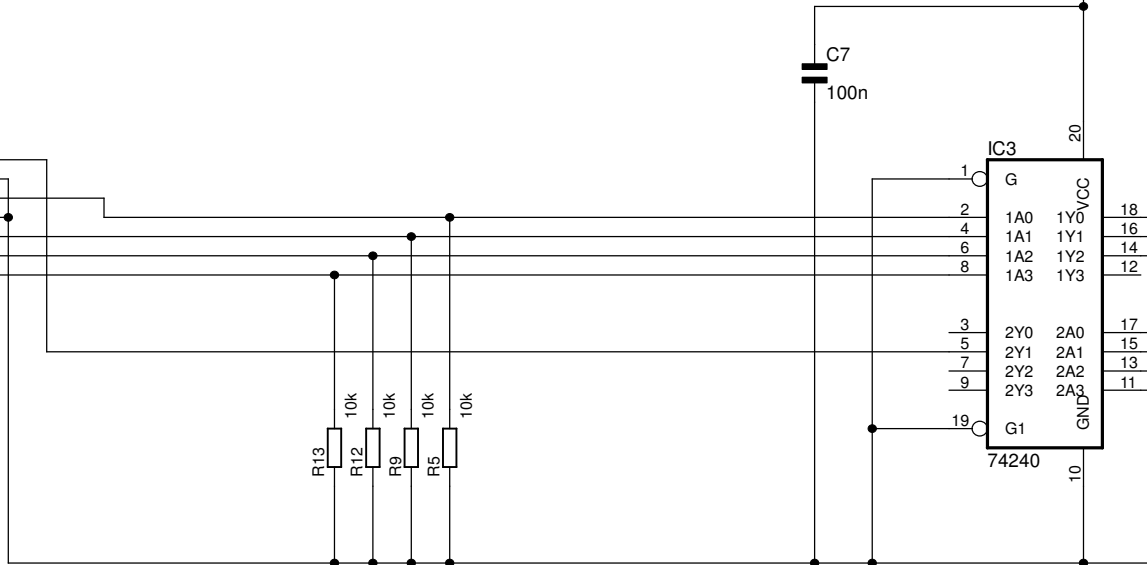
V_ZENTRALE
RESET_ZENTRALE
PS_ZENTRALE
CLK_ZENTRALE
GND_ZENTRALE
DATA_ZENTRALE



Stecker zur Zentrale



V_ZENTRALE
DATA_ZENTRALE
GND_ZENTRALE
CLK_ZENTRALE
GND_ZENTRALE
PS_ZENTRALE
RESET_ZENTRALE
(RAILDATA)



Bus Zentrale

Power-Modul (für S88-N-Bus) - RAILDATA
(c) www.digital-bahn.de - Sven Brandt

TITLE: s88-n-p

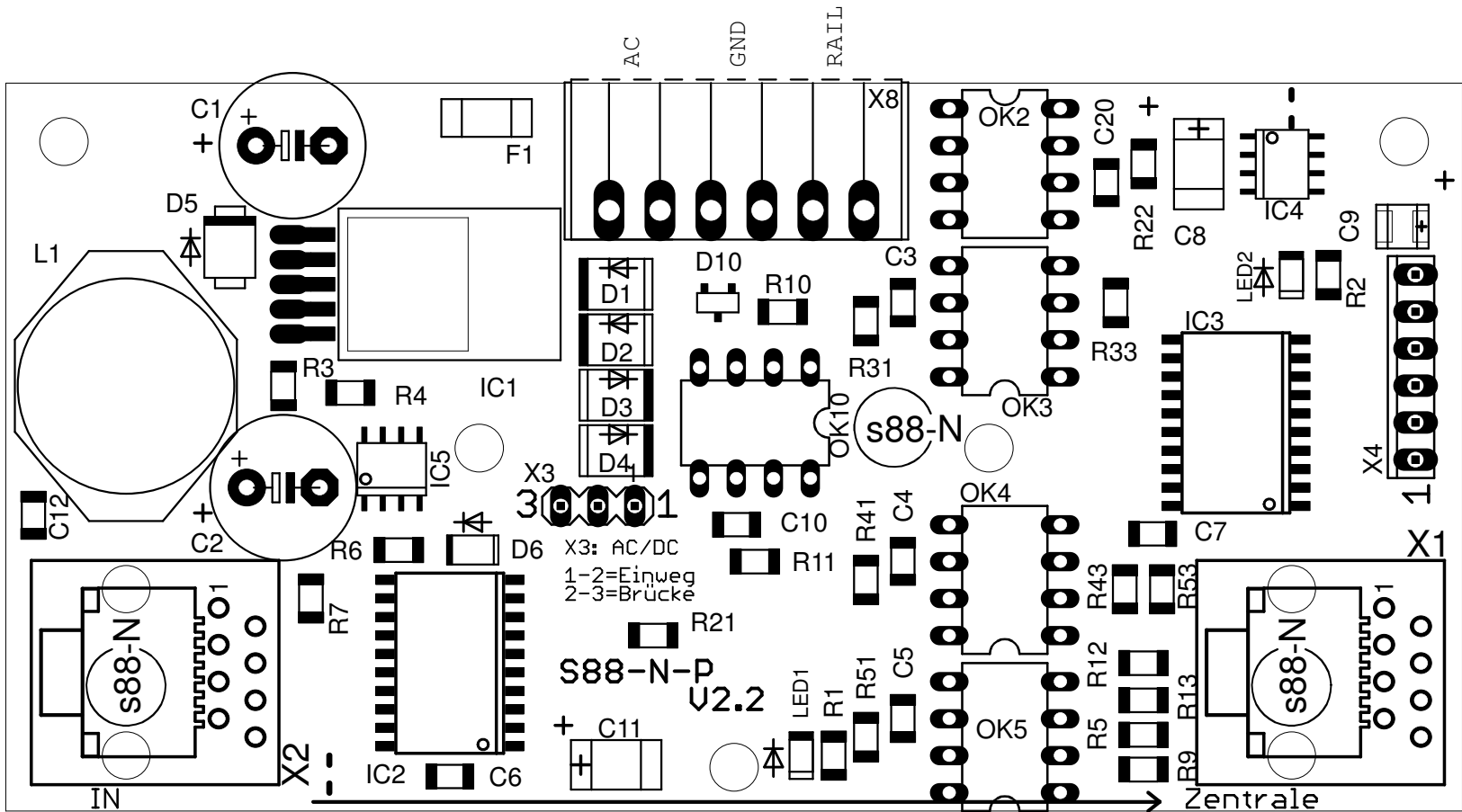
Document Number:

REV:
2.2

Date: 14.02.2011 16:40:06

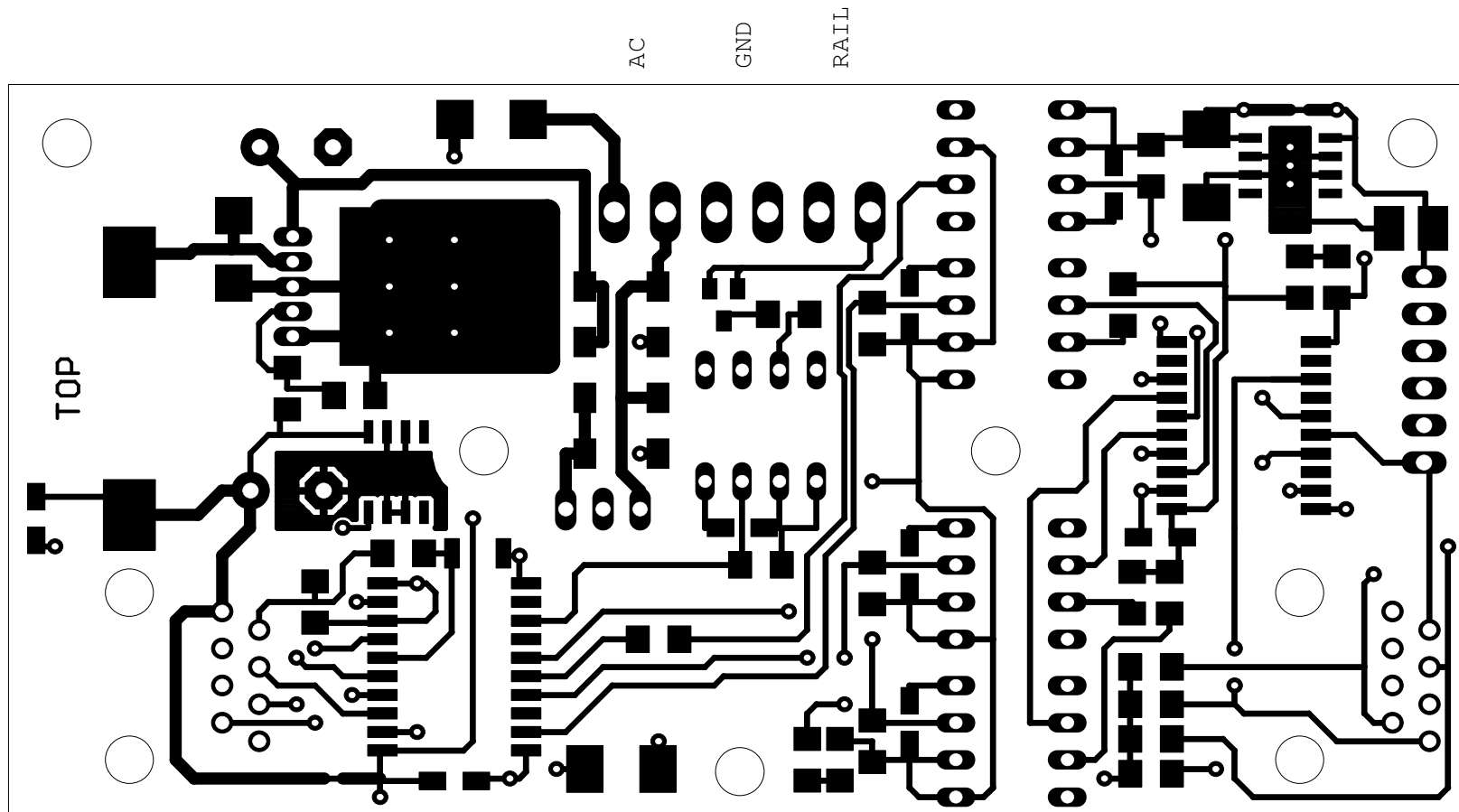
Sheet: 5/5

Achtung!
 Hier NICHT
 die Zentrale
 anschliessen



100 mm x 50 mm

(c) www.digital-bahn.de - Sven Brandt

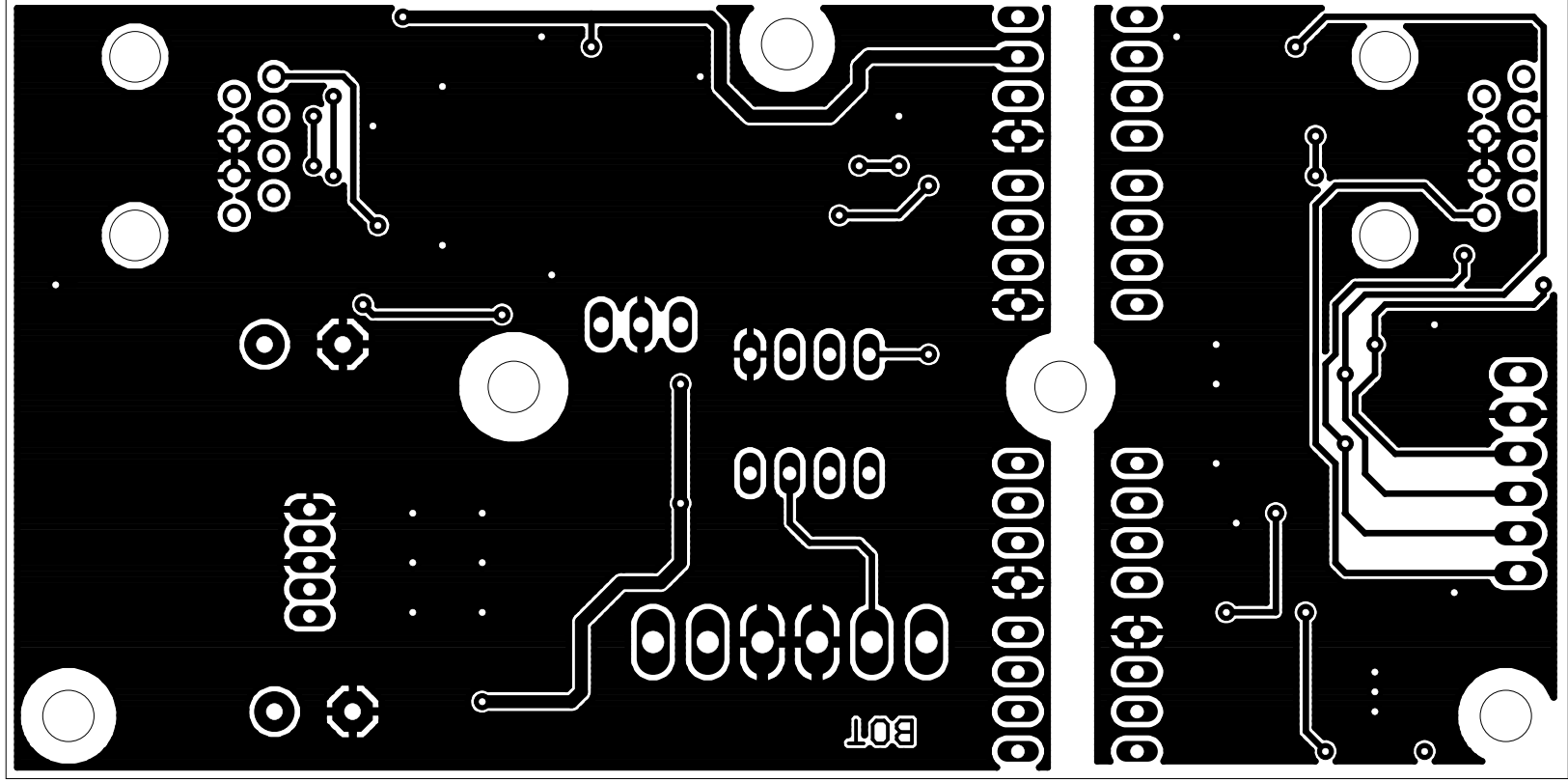


100 mm x 50 mm

(c) www.digital-bahn.de - Sven Brandt

100 mm x 20 mm

(c) www.qti.fraunhofer.de - Sven Brandt



RV11
GND
AC