

R1 bis R5: LED Vorwiderstände

330R = 9.1 mA für 2V-LED (rot/grün/gelb) @ 5V
 330R = 4.5 mA für 3.5V-LED (weiß/blau) @ 5V

270R = 11.1 mA für 2V-LED (rot/grün/gelb) @ 5V
 270R = 5.5 mA für 3.5V-LED (weiß/blau) @ 5V

220R = 13.6 mA für 2V-LED (rot/grün/gelb) @ 5V
 220R = 6.8 mA für 3.5V-LED (weiß/blau) @ 5V

220R = 22.7 mA im Kurzschluss = Minimaler Wert (PIC max 25 mA!)

PIC Lichtsteuerung Einsatz-PKW MINI
 (c) www.digital-bahn.de - Sven Brandt

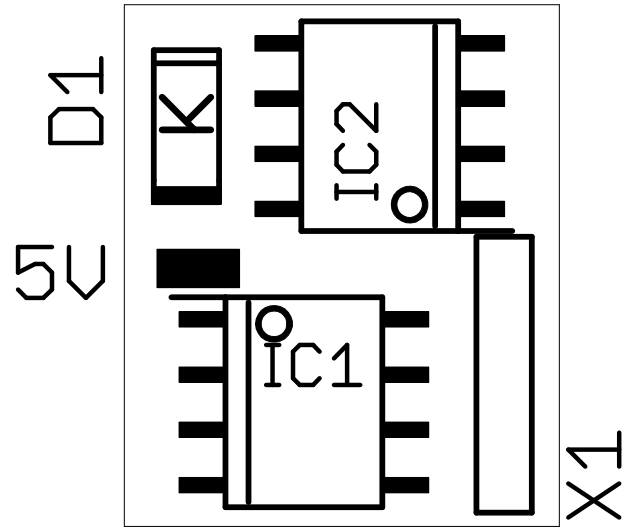
TITLE: einatz_mini_1v0

Document Number:

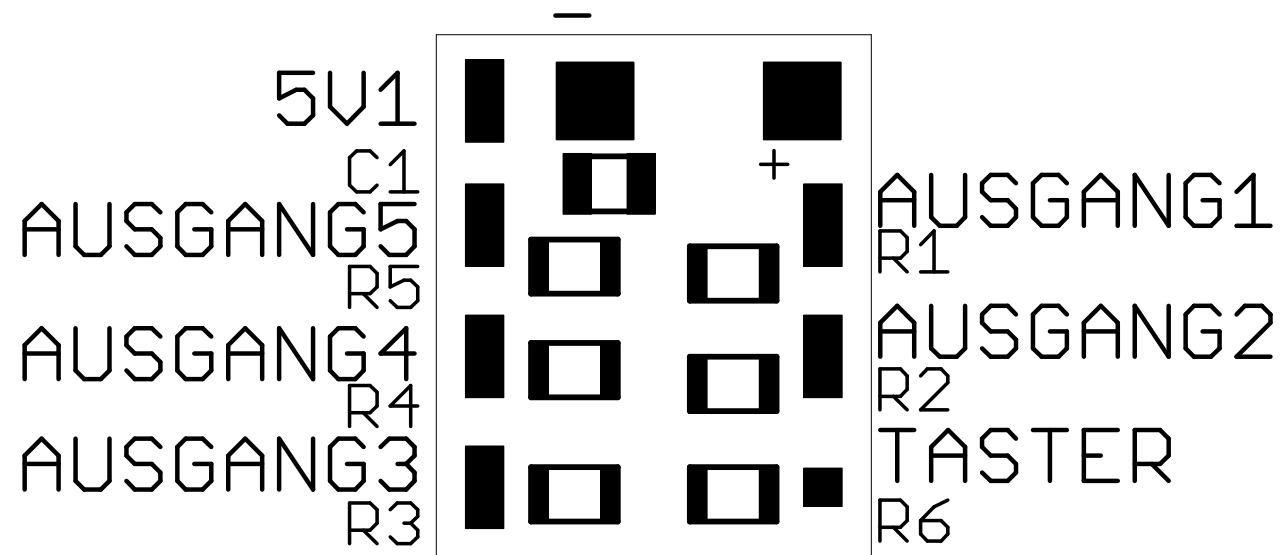
REV:
V1.0

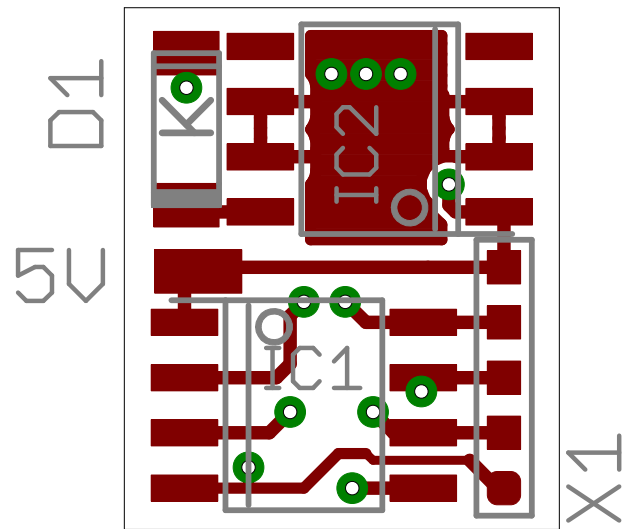
Date: 01.12.2015 16:04

Sheet: 1/1



Einsatz Mini V1.0





Einsatz Mini V1.0

