

History:

- 1v04 - erste Serie
- 1v10 (2016-03) - Bestückungsdruck hinzu/C2 von Tantal (B) auf Keramik (1206)/R2 auf 22k
- 1v30 (2017-11) - Gleichrichter verschoben (Trennung von Pad "B" durch Leiterbahn)
- 1v31 (2018-01) - Gleichrichter Type SCHNELL (B40FS)

WEEE

CE

Digital-Bahn

PIC Weichendekoder für C-Gleis / WeichZwei
(c) www.digital-bahn.de - Sven Brandt

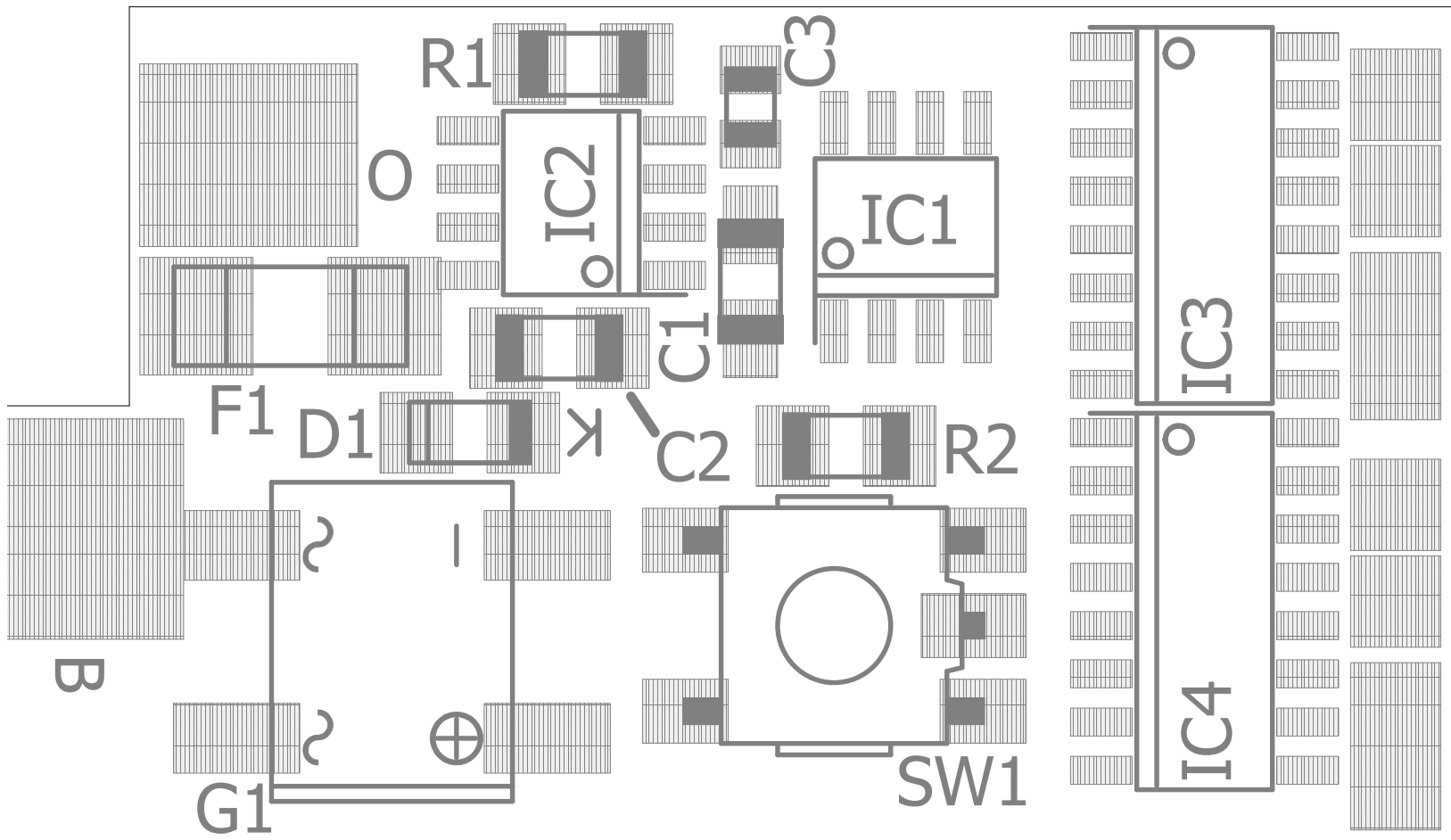
TITLE: weichzwei_1v31

Document Number:

REV:
V1.31

Date: 27.01.2018 15:08

Sheet: 1/1



A_COIL1

A_COIL2

+

B_COIL1

B_COIL2

+_1