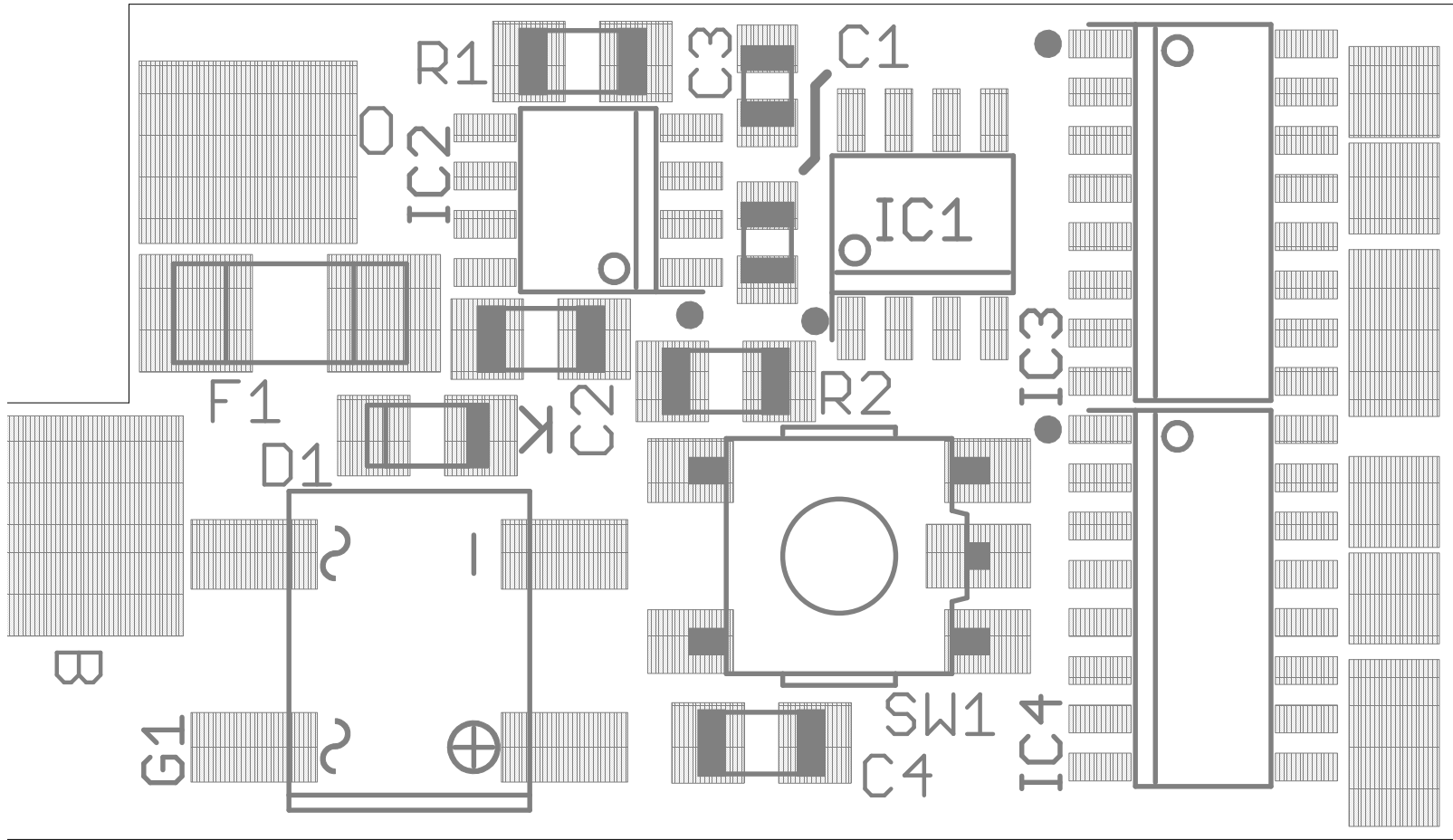


**History:**

- 1v04 - erste Serie
- 1v10 (2016-03) - Bestückungsdruck hinzu/C2 von Tantal (B) auf Keramik (1206)/R2 auf 22k
- 1v30 (2017-11) - Gleichrichter verschoben (Trennung von Pad "B" durch Leiterbahn)
- 1v31 (2018-01) - Gleichrichter Type SCHNELL (B40FS)
- 1v40 (2018-08) - C4 gegen Glimmen hinzu, C1 in 0805

WEEE CE Digital-Bahn

PIC Weichendekoder für C-Gleis / WeichZwei (c) www.digital-bahn.de - Sven Brandt	
TITLE: weichzwei_1v40	
Document Number:	REV: V1.40
Date: 09.08.2018 11:27	Sheet: 1/1



A\_COIL1

A\_COIL2

+

B\_COIL1

B\_COIL2

+  
\_1